

Váš dopis zn.:  
Ze dne: 30.6.2021  
Naše značka: SPU 335750/2021/Ly  
Spisová značka:

Vyřizuje.: Ing. Lukáš Lyrer  
Tel.: 727 927 452  
ID DS: z49per3  
E-mail: l.lyer@spucr.cz

Datum: 13.9.2021

IXPROJEKTA s.r.o.  
Heršpická 813/5  
639 00 Brno-Štýřice

## VYJÁDRĚNÍ K ZÁMĚRU STAVBY – dočasný zábor pozemku

Vážení,

požádali jste Státní pozemkový úřad (dále jen „SPÚ“) o stanovisko ke stavbě (záměru): **Zvýšení kapacity trati Týniště n. O. – Častolovice – Solnice, 3. část, Žst. Častolovice, železniční most přes řeku Bělá v km 0,740**, jejímž stavebníkem (investorem) je: **Správa železnic, státní organizace, Dílžďená 1003/7, 110 00 Praha 1** (dále jen „navrhovatel“). Jedná se o zřízení staveniště – skládková a montážní plocha, zejména pro výstavbu železničního mostu a přístup ke stavbě. Nedojde ke vzniku nového trvalého záboru na pozemku SPÚ. V této věci Vám sdělujeme následující:

SPÚ, který je příslušný hospodařit s pozemkem ve vlastnictví státu, **parc. č. KN 3881/2 v katastrálním území Kostelec nad Orlicí**, zapsaným v současné době na LV 10002, **souhlasí s výše uvedeným záměrem, budou-li splněny následující podmínky:**

- 1) **stavba bude provedena dle platných norem, předpisů a bude projednána se všemi příslušnými správními orgány v patřičných řízeních**
- 2) **investor uzavře s SPÚ speciální nájemní smlouvu na pozemek (nebo jeho část) potřebný pro realizaci akce**
- 3) **nedojde k novému trvalému záboru výše uvedeného pozemku**
- 4) **pozemek v příslušnosti hospodaření SPÚ, který je dotčen touto akcí, bude po ukončení akce uveden do stavu a kultury, ve které se nacházel před jejím zahájením a ve které je veden v katastru nemovitostí. Místa dotčená vstupem, stejně jako např. místa poškozená přejezdem techniky, budou urovňována do výše a úrovně okolního terénu, dojde k dosypání prohlubní zeminou a jejímu následnému zhutnění po jednotlivých vrstvách, aby nedocházelo k propadávání zeminy a nevznikala podmáčená místa, příp. dojde, dle charakteru pozemku k osetí travní směsí**
- 5) **navrhovatel je povinen zabránit vzniku ekologických škod, škod na životech, zdraví a majetku občanů**

Uvedený souhlas nezakládá právo na převod státního pozemku v příslušnosti hospodařit SPÚ na navrhovatele.

Vyjádření SPÚ je platné 5 let od data vydání, nedojde-li ke změně stavebního záměru nebo navrhovatele.

S pozdravem

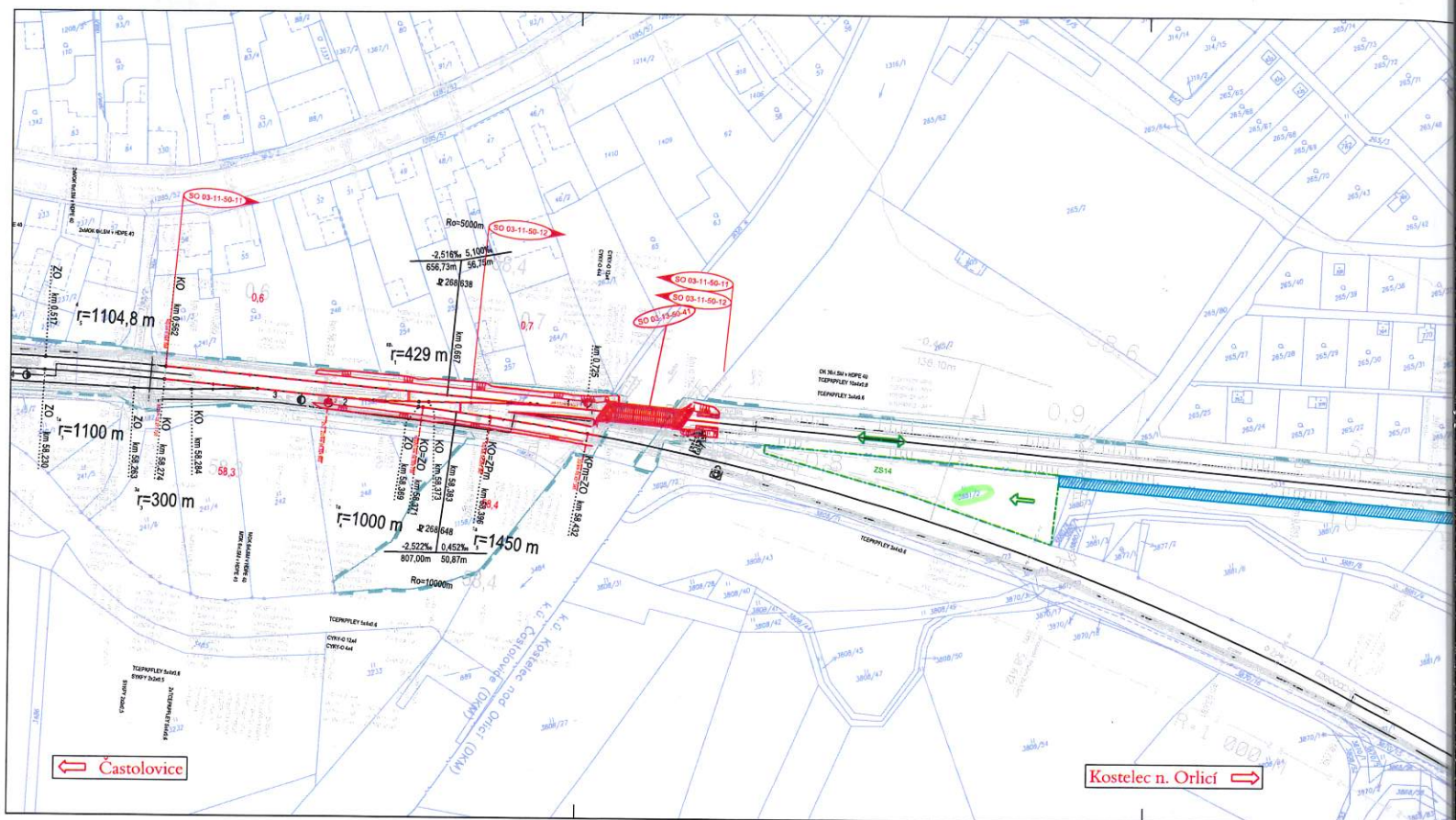
**STÁTNÍ POZEMKOVÝ ÚŘAD**  
Krajský pozemkový úřad pro Královéhradecký kraj  
Kydlinovská 245/71  
503 01 Hradec Králové

**Ing. Petr Lázňovský**  
ředitel  
Krajského pozemkového úřadu  
pro Královéhradecký kraj

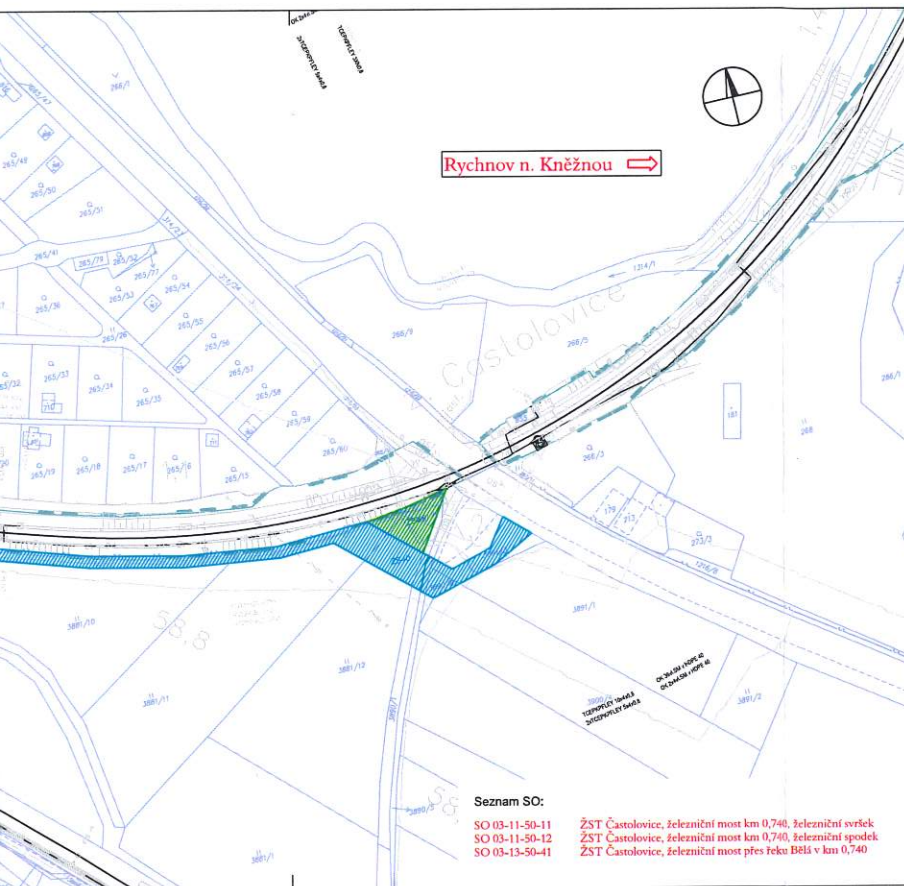
Za správnost: Ing. Lukáš Lyr



Příloha:  
Koordinační situace







**Legenda:**

- nová kolej
- směrová a výšková vyrovnání koleje
- zařízení stavebního projektovaného stavu
- přijezdová komunikace k zařízení stavebního projektovaného stavu
- projektované související stavby "Zvýšení kapacity trati Týniště n.O. - Častolovice - Solnice, 4. část"
- zařízení stavebního projektovaného stavu "Zvýšení kapacity trati Týniště n.O. - Častolovice - Solnice, 4. část"
- katastr nemovitostí
- hranice držního pozemku
- stávající stěv
- stávající stěv

04/2021

VÝŠKOVÝ SYSTÉM BpV SOUŘADNICOVÝ SYSTÉM S-JTSK

Číslo změny:	Obsah změny:	Datum změny:
01	-	-
02	-	-
03	-	-

<b>Objednatel:</b>	<b>SPRÁVA ŽELEZNIC</b>	Správa železnic, státní organizace Slavečnická správa východ Nerutova 1, 779 00 Olomouc e-mail: snc@szk.cz
--------------------	------------------------	---

<b>Generální projektant:</b>	<b>SUDOP PRAHA a.s.</b>	Hlavní inženýr projektu: ING. KAREL KOŠAR
	Obědšská 1a, 130 80 Praha 3 tel.: +420 267 094 111 e-mail: praha@sudop.cz	Garant profese: ING. STANISLAV POHL

<b>Sředitel:</b>	<b>ELEKTROTECHNIKY, TRAKCE, SDĚLOVACÍ A ZABEZPEČOVACÍ TECHNIKY</b>	
<b>Vedoucí sředitel:</b>	<b>Odpovědný projektant SO, I, II, III:</b>	<b>Výpracoval:</b>
ING. MARTIN RAJBR	ING. STANISLAV POHL	ING. STANISLAV POHL
		ING. KAREL KOŠAR

<b>Název akce:</b>	<b>Číslo smlouvy:</b>
Zvýšení kapacity trati Týniště n.O. - Častolovice - Solnice, 3. část - Rekonstrukce častolovického mostu v km 0,740	19 149 208,1
<b>Část:</b>	<b>Projektový stupeň:</b>
SITUAČNÍ VÝKRESY	DUSP

<b>KOORDINAČNÍ SITUACE</b>	<b>Číslo části:</b>
	C.3

<b>Název přílohy:</b>	<b>Měřítko:</b>	<b>Počet formátů:</b>
KOORDINAČNÍ SITUACE	1 : 1 000	5x44
	<b>Číslo přílohy:</b>	<b>1</b>

**STÁTNÍ POZEMKOVÝ ÚŘAD**  
Krajský pozemkový úřad pro Královéhradecký kraj  
Kydlínovská 245/71  
503 01 Hradec Králové